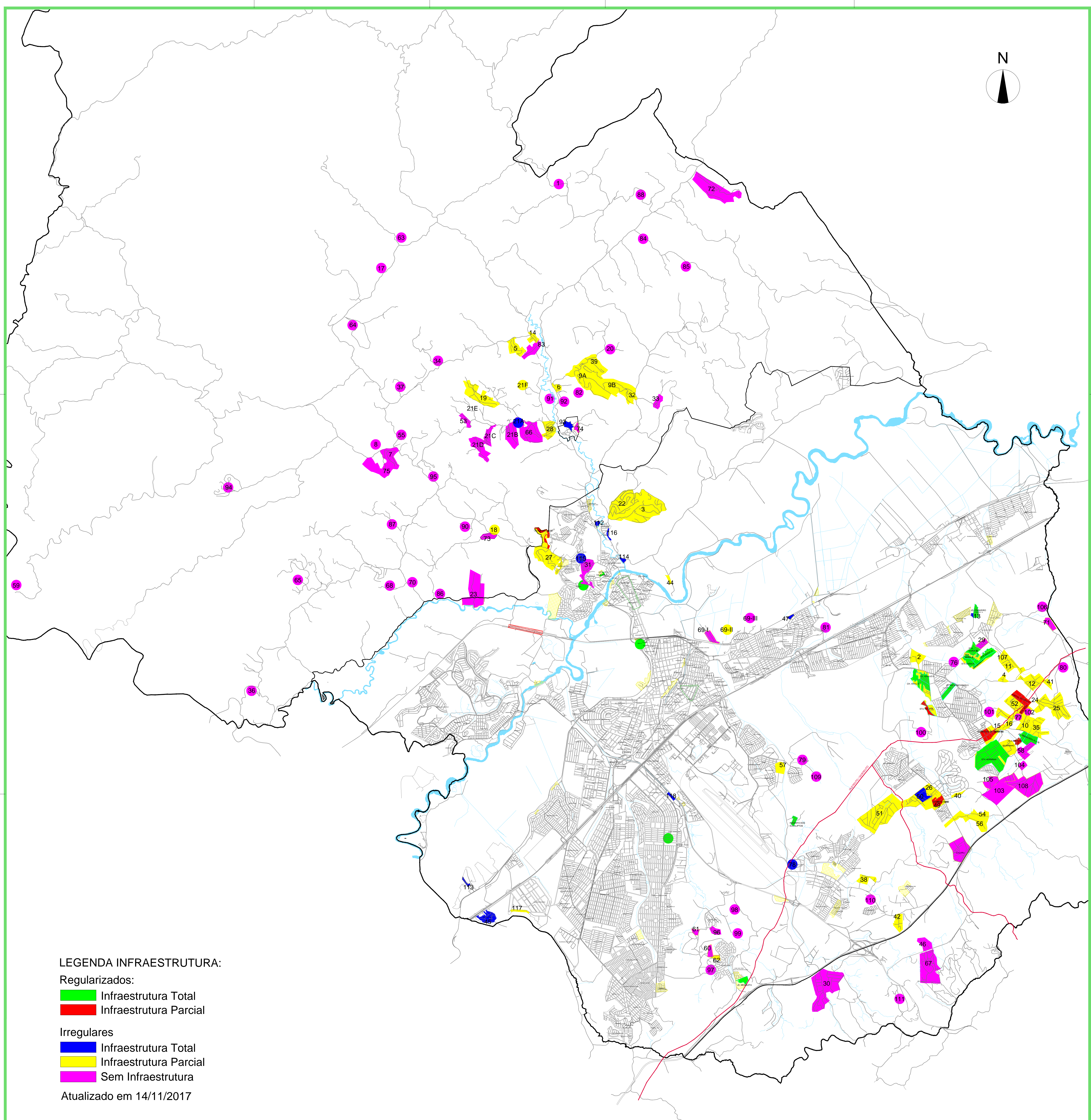




**PREFEITURA MUNICIPAL DE SÃO JOSÉ DOS CAMPOS**  
**DEPARTAMENTO DE REGULARIZAÇÃO FUNDIÁRIA**

**Loteamentos Irregulares Infraestrutura**

ITEM	LOTEAMENTO	REGIÃO	INFRAESTRUTURA				
			água	esgoto	drenagem	iluminação	pavimentação
1	AGUA SOCA - CH (Lico Pinto)	Norte	NÃO	NÃO	NÃO	SM	NÃO
2	AGUAS DA PRATA-CH	Leste	SM	NÃO	NÃO	SM	NÃO
3	AGUAS DE CANINDU-CH	Norte	SM	SM	NÃO	SM	NÃO
4	BICA DAGUA-CH	Leste	SM	NÃO	NÃO	SM	NÃO
5	BOA VISTA (FAZENDA)-CH	Norte	SM	SM	NÃO	SM	NÃO
6	BOA VISTA - RECREIO	Norte	SM	NÃO	NÃO	SM	NÃO
7	BONSUCESSO - CH	Norte	NÃO	NÃO	NÃO	SM	NÃO
8	BONSUCESSO (DA ESTRADA DO) IGARAÇU	Norte	NÃO	NÃO	NÃO	SM	NÃO
9	BUQUIRINHA I-CH	Norte	SM	SM	NÃO	SM	NÃO
10	BUQUIRINHA II-CH	Norte	SM	SM	NÃO	SM	NÃO
11	CAMBUCA-JD	Leste	SM	NÃO	NÃO	SM	NÃO
12	CAPAO GROSSO I-CH	Leste	SM	NÃO	NÃO	SM	NÃO
13	CAPAO GROSSO II-CH (Morada do Sol)	Leste	SM	NÃO	NÃO	SM	NÃO
14	JARDIM DOS COQUEIROS II	Leste	SM	SM	SM	SM	SM
15	COSTINHA-CH	Norte	SM	SM	NÃO	SM	NÃO
16	EBENEZER-JD	Leste	SM	NÃO	NÃO	SM	PARCIAL
17	EBENEZER 2 (Rec. Felicidade)	Leste	SM	NÃO	NÃO	SM	NÃO
18	EZMAR-CH	Norte	NÃO	NÃO	NÃO	SM	NÃO
19	FAZENDA CAETE-CH	Norte	SM	NÃO	NÃO	SM	NÃO
20	FAZENDA DO -CH	Norte	SM	SM	NÃO	SM	NÃO
21	A- FREITAS: Joaquim Oliveira e Silva	Norte	SM	NÃO	NÃO	SM	NÃO
	B- FREITAS: Esp. José Benedito de Oliveira, 280)		SM	NÃO	NÃO	SM	NÃO
	C- FREITAS: 4ª Travessa		SM	NÃO	NÃO	SM	NÃO
	D- FREITAS: Morro dos Macacos / Trax. Dona Nega		SM	NÃO	NÃO	SM	NÃO
	E- FREITAS: Waldemar D'Amico		SM	NÃO	NÃO	SM	NÃO
	F- FREITAS: Recanto dos Pássaros		NÃO	NÃO	NÃO	SM	NÃO
22	HAVAI-CH	Norte	SM	SM	NÃO	SM	NÃO
23	JAGUARI - BR	Norte	SM	NÃO	NÃO	SM	NÃO
24	LUCIO DE OLIVEIRA MOTA (lado do Majestic)	Leste	PARCIAL	NÃO	NÃO	SM	NÃO
25	MAJESTIC-CH	Leste	SM	NÃO	NÃO	SM	NÃO
26	MARAVILHAS DO CAJURU	Leste	SM	SM	NÃO	SM	NÃO
27	MIRANDA-CH	Norte	SM	NÃO	NÃO	SM	NÃO
28	MIRANTE DO BUQUIRINHA (parte)	Norte	SM	SM	NÃO	SM	NÃO
29	MORADA DO FENIX	Leste	NÃO	NÃO	NÃO	SM	NÃO
30	NACÕES (DAS) /CAPIUAVA	Sul	NÃO	NÃO	NÃO	SM	NÃO
31	OLIVEIRAS (DAS) - CH	Norte	SM	SM	NÃO	SM	NÃO
32	PEDRA DAGUA I	Norte	SM	SM	NÃO	SM	NÃO
33	PEDRA DAGUA II	Norte	NÃO	SM	NÃO	SM	NÃO
34	POMARES DE SAO JOSE-CH	Norte	NÃO	NÃO	NÃO	SM	NÃO
35	PRIMAVERA II-CH	Leste	SM	NÃO	NÃO	SM	NÃO
36	QUINTAS DO SOL-CH	Norte	NÃO	NÃO	NÃO	SM	NÃO
37	RECANTO DAS CAMELIAS	Norte	NÃO	NÃO	NÃO	SM	NÃO
38	RECANTO DAS JABOTICABERAS-CH	Sudeste	SM	NÃO	NÃO	SM	NÃO
39	RECANTO DO BUQUIRINHA-CH	Norte	SM	NÃO	NÃO	SM	NÃO
40	RECANTO DO VALE	Leste	SM	NÃO	NÃO	SM	NÃO
41	RECANTO DOS LAGOS-CH	Leste	SM	NÃO	NÃO	SM	NÃO
42	RECANTO DOS NOBRES/ SÍTIO GERMANO	Sudeste	SM	NÃO	NÃO	SM	NÃO
43	REMEDIOS - BARRO DOS - SFXAVIER	SFXavier	NÃO	NÃO	NÃO	SM	NÃO
44	RHODIA (DO)- VL	Norte	SM	NÃO	NÃO	SM	NÃO
45	RIO COMPRIDO	Sul	SM	SM	NÃO	SM	NÃO
46	ROBERTO JUNQUEIRA-CH	Sudeste	NÃO	NÃO	NÃO	SM	NÃO
47	RUA PROJETADA (VL TESOURO II)	Leste	SM	SM	SM	SM	NÃO
48	SANTA BARBARA-CH - SFXAVIER	SFXavier	NÃO	NÃO	NÃO	SM	NÃO
49	SANTA CECILIA B- parte José Cesário	Leste	SM	Parcial	NÃO	SM	NÃO
50	SANTA CECILIA IA	Leste	SM	Parcial	NÃO	SM	NÃO
51	SANTA CECILIA II	Leste	NÃO	NÃO	NÃO	SM	NÃO
52	SANTA LUCIA-CH	Leste	SM	NÃO	NÃO	SM	NÃO
53	SANTA LUZIA (JD REBECA)-CH	Norte	NÃO	NÃO	NÃO	SM	NÃO
54	SANTA LUZIA-CH - (SERROTE)	Leste	SM	NÃO	NÃO	SM	NÃO
55	SANTO WQ-CH	Norte	NÃO	NÃO	NÃO	SM	NÃO
56	SERROTE-BR	Leste	SM	NÃO	NÃO	SM	NÃO
57	SÍTIO BOM JESUS	Sudeste	SM	SM	NÃO	SM	NÃO
58	SÍTIO ENCANTADO	Leste	SM	NÃO	NÃO	SM	NÃO
59	SOBRADO-CH (REPRESA)	Norte	NÃO	NÃO	NÃO	SM	NÃO
60	TORRAO DE OURO (TERRINHA)-CH	Sul	SM	NÃO	NÃO	SM	NÃO
61	TORRAO DE OURO I (DIRCEU CANDELARIA)	Sul	NÃO	NÃO	NÃO	SM	NÃO
62	TORRAO DE OURO II ABCD (RUA DOS PINHEIROS E OUTRAS)	Sul	SM	SM	NÃO	SM	NÃO
63	TURVO (DO)-CH	Norte	NÃO	NÃO	NÃO	SM	NÃO
64	TURVO (RIO)-CH	Norte	NÃO	NÃO	NÃO	SM	NÃO
65	VERTENTES DO JAGUARI-CH	Norte	NÃO	NÃO	NÃO	SM	NÃO
66	VILLAGE ALPINO	Norte	NÃO	NÃO	NÃO	SM	NÃO
67	RECANTO DOS TAMOIOS-CH	Sudeste	NÃO	NÃO	NÃO	SM	NÃO
68	SAO MATEUS-CH VILA	Norte	NÃO	NÃO	NÃO	SM	NÃO
69	SAPE I - SOL NASCENTE-CH	Central	SM	NÃO	NÃO	SM	NÃO
	SAPE II		NÃO	NÃO	NÃO	SM	NÃO
	SAPE III		NÃO	NÃO	NÃO	SM	NÃO
70	SEBASTIAO RAPOSO	Norte	NÃO	NÃO	NÃO	SM	NÃO
71	SÍTIO JATAI-CH	Leste	NÃO	NÃO	NÃO	SM	NÃO
72	TAQUARI-CH	Norte	NÃO	NÃO	NÃO	SM	NÃO
73	NOVO DESTINO	Norte	NÃO	NÃO	NÃO	SM	NÃO
74	ELZAMAR - R. das Estrelas	Norte	NÃO	NÃO	NÃO	SM	NÃO
75	IPPENSEN (CH)	Norte	NÃO	NÃO	NÃO	SM	NÃO
76	MÁRIO TAKAHASHI	Leste	SM	NÃO	NÃO	SM	NÃO
77	SÍTIO BOM RETIRO - CH	Leste	NÃO	NÃO	NÃO	SM	NÃO
78	BARRO PRETO, VL	Sudeste	SM	SM	NÃO	SM	NÃO
79	AUGUSTO MAGALHÃES	Sudeste	NÃO	NÃO	NÃO	SM	NÃO
80	AO LADO DO ECOSISTEMA (Cleartho)	Leste	NÃO	NÃO	NÃO	SM	NÃO
81	AV. DOS CEGONHEIROS (CH SÃO PEDRO)	Leste	NÃO	NÃO	NÃO	SM	NÃO
82	WALTER FERREZ	Norte	NÃO	NÃO	NÃO	SM	NÃO
83	HORTO FLORESTAL (Estrada do Costinã)	Norte	NÃO	NÃO	NÃO	SM	NÃO
84	VERA CRUZ	Norte	NÃO	NÃO	NÃO	SM	NÃO
85	SÃO CRISTÓVÃO	Norte	NÃO	NÃO	NÃO	SM	NÃO
86	TRAVESSA ANTONIO VICHI	Norte	NÃO	NÃO	NÃO	SM	NÃO
87	DELFIN MOREIRA	Norte	NÃO	NÃO	NÃO	SM	NÃO
88	ALPES DE SÃO JOAQUIM	Norte	NÃO	NÃO	NÃO	SM	NÃO
89	DOS FERRERAS, CH	Norte	NÃO	NÃO	NÃO	SM	NÃO
90	DELFIN MOREIRA II	Norte	NÃO	NÃO	NÃO	SM	NÃO
91	ELEZER / CÂMARA	Norte	NÃO	NÃO	NÃO	SM	NÃO
92	SANTO ANGELO, CH	Norte	NÃO	NÃO	NÃO	SM	NÃO
93	BUQUIRINHA (ANTIGO)	Norte	NÃO	NÃO	NÃO	SM	NÃO
94	TUCUNARÉ, CH	Norte	NÃO	NÃO	NÃO	SM	NÃO
95	DO CEDRO, JD	Norte	NÃO	NÃO	NÃO	SM	NÃO
96	NOVA TOKIO, JD	Sul	NÃO	NÃO	NÃO	SM	NÃO
97	CARVALHO, JD	Sul	NÃO	NÃO	NÃO	SM	NÃO
98	FERNANDO MENDONÇA, CH	Sul	NÃO	NÃO	NÃO	SM	NÃO
99	DOS PINHEIRAS, CH (RECANTO)	Sul	NÃO	NÃO	NÃO	SM	NÃO
100	DAS FLORES, CH	Leste	NÃO	NÃO	NÃO	SM	NÃO
101	BENEDITO DAVID, CH	Leste	NÃO	NÃO	NÃO	SM	NÃO
102	DOS PÉS, CH	Leste	NÃO	NÃO	NÃO	SM	NÃO
103	MATO DENTRO, CH	Leste	NÃO	NÃO	NÃO	SM	NÃO
104	PEROTE	Leste	NÃO	NÃO	NÃO	SM	NÃO
105	BAMBUZAL, CH	Leste	NÃO	NÃO	NÃO	SM	NÃO
106	RECANTO DA PIEDADE	Leste	NÃO	NÃO	NÃO	SM	NÃO
107	RUBENS VILAÇA	Leste	NÃO	NÃO	NÃO	SM	NÃO
108	FAZENDA BOM RETIRO, CH	Leste	NÃO	NÃO	NÃO	SM	NÃO
109	DA RESSACA, CH (Altos do Urã)	Sudeste	NÃO	NÃO	NÃO	SM	NÃO
110	SCHWAB, CH	Sudeste	NÃO	NÃO	NÃO	SM	NÃO
111	COLINAS DE SÃO JOSÉ	Sul	NÃO	NÃO	NÃO	SM	NÃO



**LEGENDA INFRAESTRUTURA:**

Regularizados:

- Infraestrutura Total
- Infraestrutura Parcial

Irregulares

- Infraestrutura Total
- Infraestrutura Parcial
- Sem Infraestrutura

Atualizado em 14/11/2017

ITEM	DESDOBRAMENTO	Região	água	esgoto	drenagem	iluminação	pavimentação
112	PAVA I-VL	Norte	SM	SM	SM	SM	SM
113	RUA DA PALHA-CH	Oeste	SM	SM	SM	SM	SM
114	BERFARES, VL	Norte	SM	SM	SM	SM	SM
115	ÂNGELO GALO, RUA	Norte	SM	SM	SM	SM	SM
116	CÂNDIDA I, VL	Norte	SM	SM	SM	SM	SM
117	JANUÁRIA, RUA	Sul	SM	NÃO	SM	SM	SM
118	ANTÔNIO ALEXO, RUA	Sul	SM	SM	SM	SM	SM